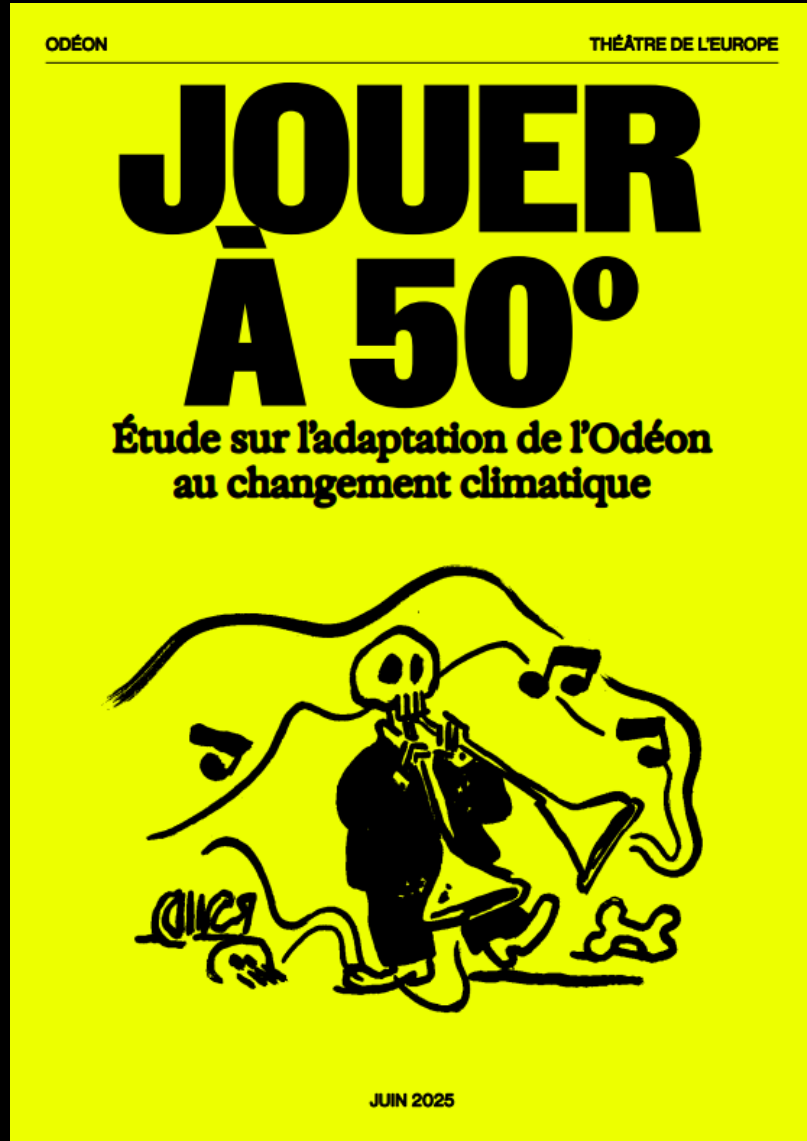


ODÉON THÉÂTRE DE L'EUROPE



Garder
le spectacle vivant
vivable

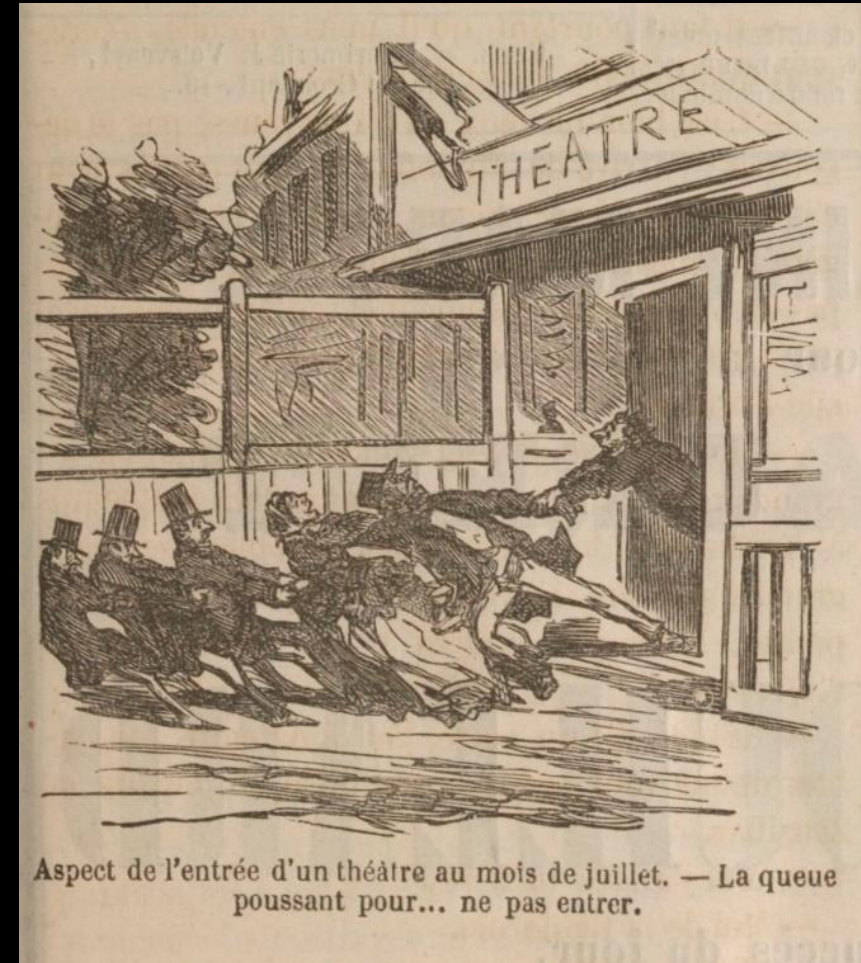
Anne-Shifra Lévy-Grinbaum

Responsable de la transition écologique et sociale
Odéon Théâtre de l'Europe (Paris 6 et 17)

ODÉON THÉÂTRE DE L'EUROPE



Le contexte



ODÉON THÉÂTRE DE L'EUROPE

Un théâtre national composé de 2 sites et sous tutelle du ministère de la Culture

En 2024

160 emplois ETPT

14 spectacles

261 représentations (dont **47** en tournée)

148 298 spectateurs

4 321 000 € de dépenses d'activité artistique

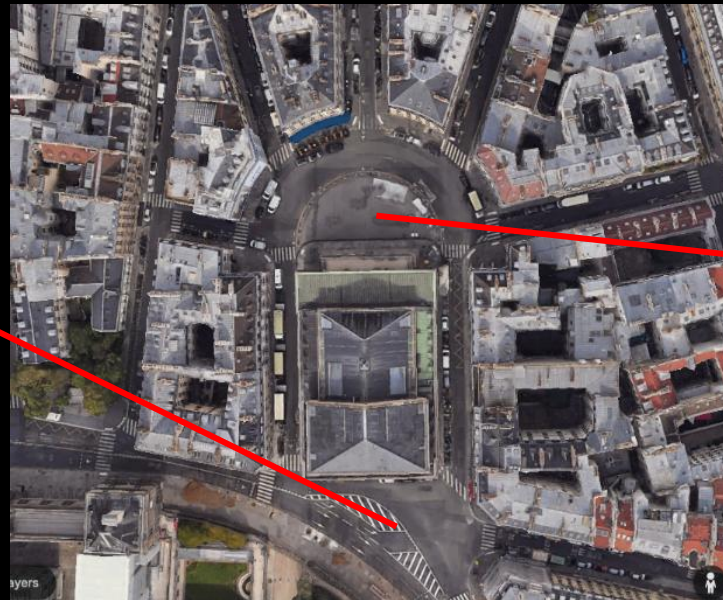
Saison 2025-2026

16 spectacles

dont **2** productions

ODÉON THÉÂTRE DE L'EUROPE

Odéon Paris 6



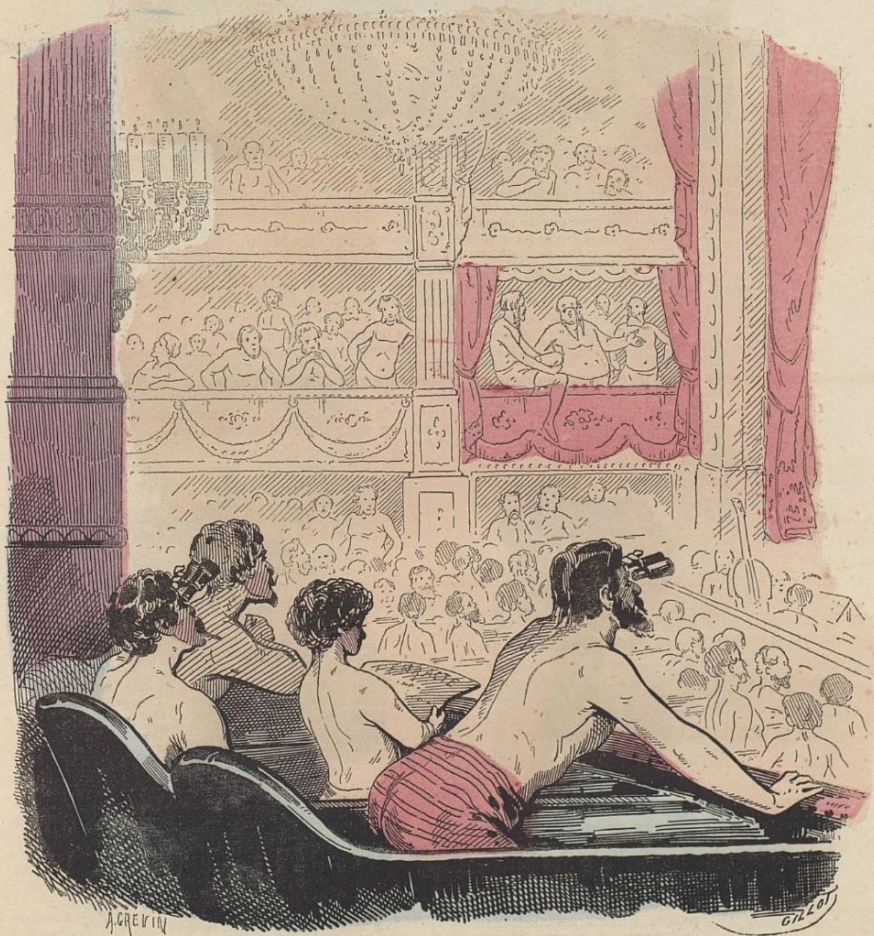
ODÉON THÉÂTRE DE L'EUROPE

Berthier Paris 17



ODÉON THÉÂTRE DE L'EUROPE

CANICULE, — par A. GRÉVIN.



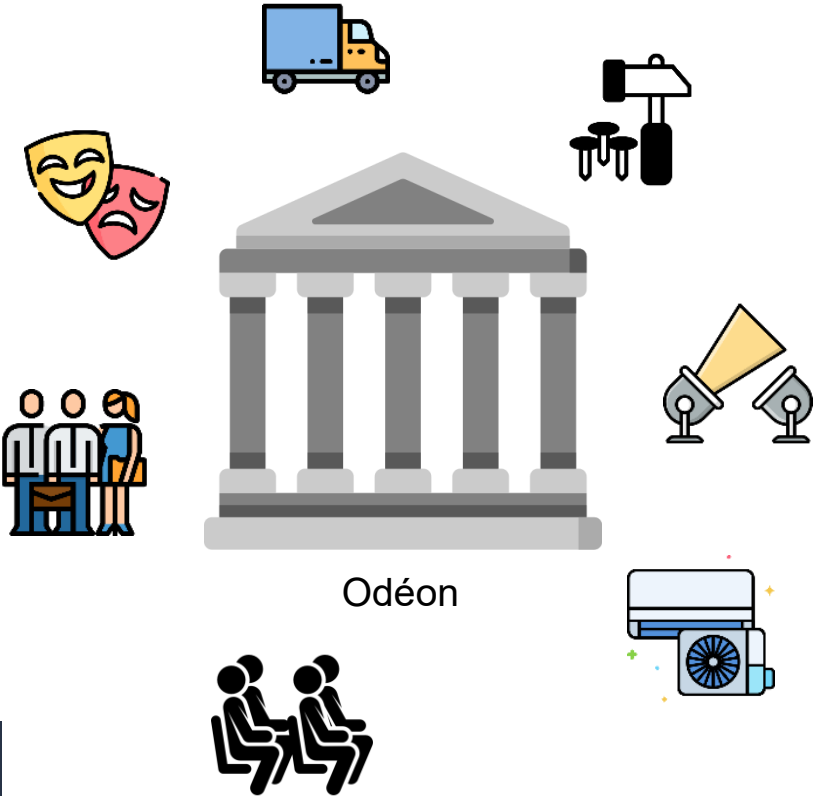
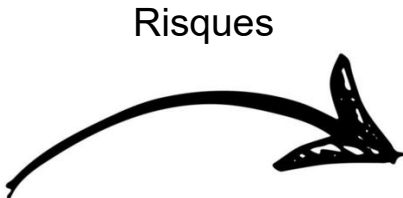
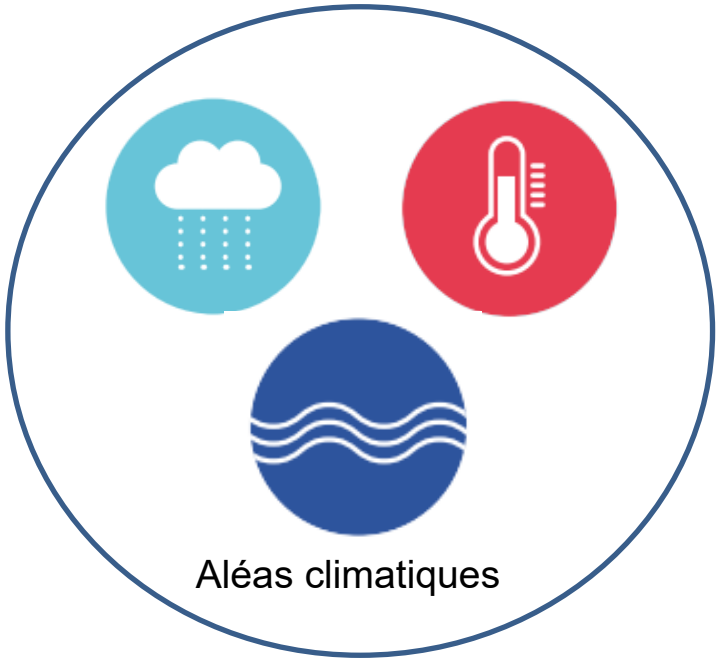
182 P. J.

Simple projet de salle d'été (pour hommes), soumis à messieurs les directeurs de théâtre, voire même à messieurs de la commission du nouvel Opéra.

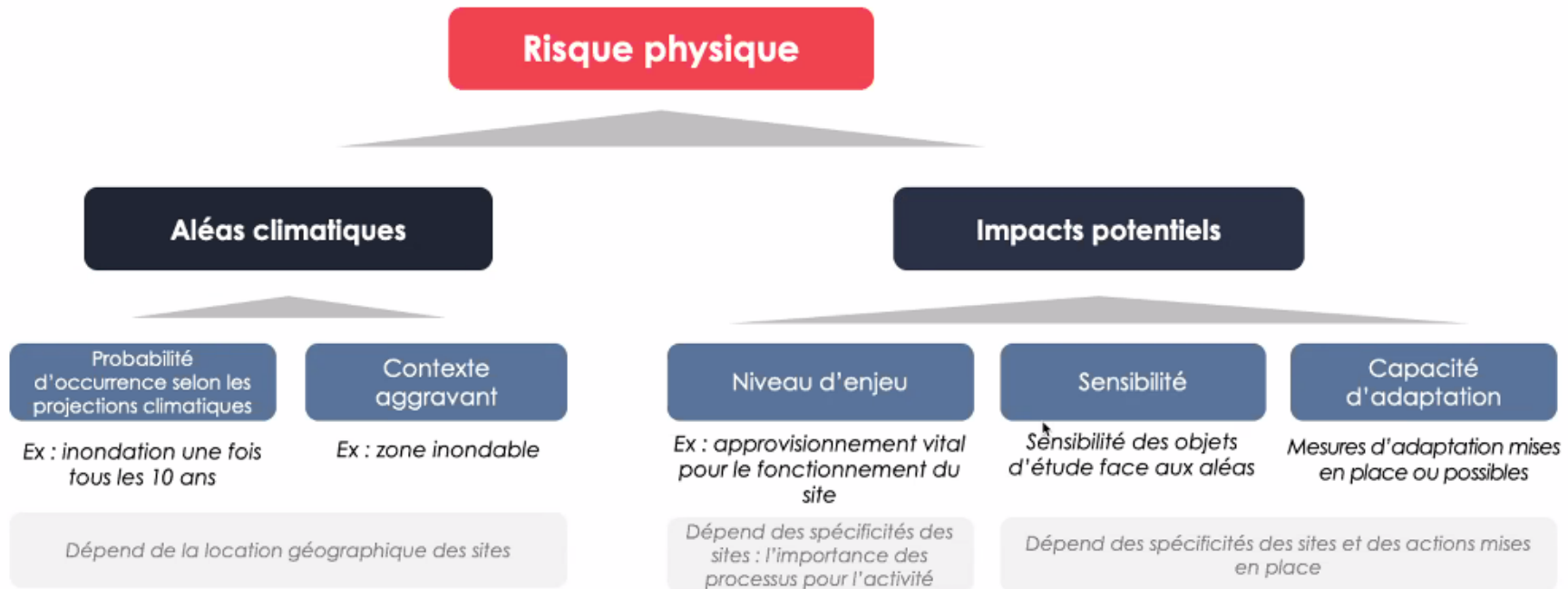
La méthodologie

ODÉON THÉÂTRE DE L'EUROPE

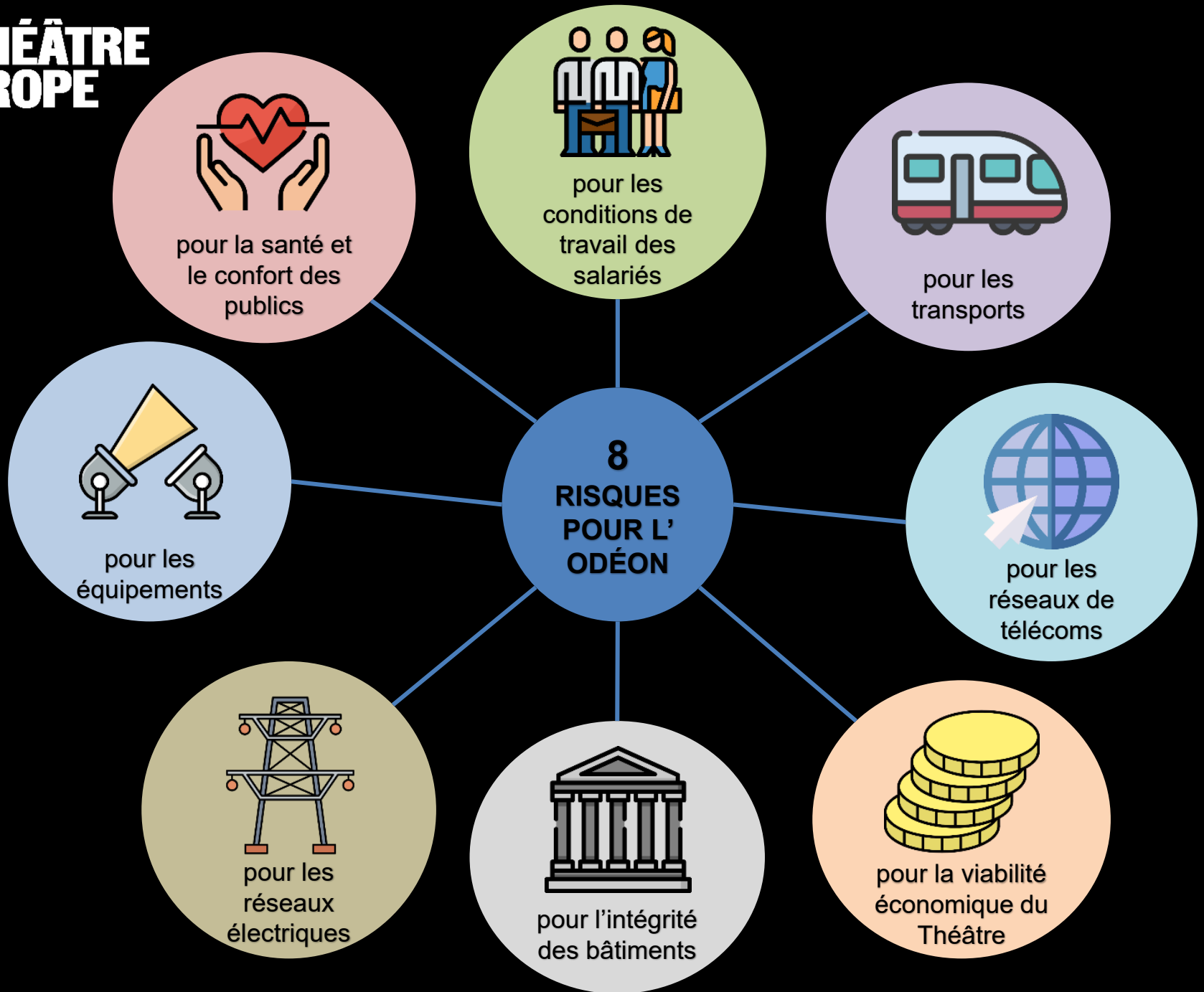
La méthode OCARA (1/2)



La méthode OCARA (2/2)



ODÉON THÉÂTRE DE L'EUROPE



**ODÉON THÉÂTRE
DE L'EUROPE**

Pistes de solutions



INTÉGRER

les enjeux d'adaptation dans la documentation
administrative
de l'établissement

- Rédiger un Plan de Continuité d'Activité
- Intégrer des clauses d'adaptation dans les marchés publics
- Prendre en compte les risques climatiques dans les supports de gestion des risques (DUERP, PAPRIACT)

ADAPTER

les conditions de travail
et former les salariés aux bonnes pratiques

- Ajuster les horaires de travail en fonction des températures
- Renforcer les équipements des technicien(ne)s
- Aménager des zones rafraîchies à proximité des zones de travail

Mal-adaptation et climatisation



Un immeuble climatisé en Chine

REPENSER

les modes d'accueil
et de production des spectacles

- Adapter le rythme et les horaires des représentations en fonction des conditions climatiques
- Garantir le confort et la sécurité du public
- Adapter les tournées
- Adapter la programmation

TRANSFORMER

l'Odéon en lieu de fraîcheur
pouvant accueillir du public
tout au long de la journée

- Aménager un lieu de fraîcheur
- Abriter une diversité de lieux différents tels qu'un café, une bibliothèque...
- Organiser diverses activités telles que des débats, des rencontres, des projections...

ADAPTER

**l'espace urbain et le bâti
des sites de l'Odéon**

- Végétaliser les toits et les façades, plantations en pot sur les balcons
- Renaturer la place, des cours et de la friche
- Rénover le bâti (isolation, pose d'occultations...)

S'ORIENTER

**vers des équipements
et des modes de fonctionnement
plus résilients**

- Investir dans du matériel résistant à des températures plus élevées
- Revoir les dispositifs de climatisation et de ventilation dans les cabines techniques

