

Muséum régional des Sciences naturelles SPW - Mons



Les missions du Muséum régional des Sciences naturelles

Du conservatoire et Cabinet de curiosité d'hier ... à
aujourd'hui et ses nouvelles missions

- **Outil d'éducation et de sensibilisation**
 - **Aux sciences**
 - **A la nature, à l'environnement, à la biodiversité**
En lien avec le développement durable, l'étude du réchauffement climatique et les enjeux de la perte de biodiversité
- **Acteur de sensibilisation des actions possibles en matière de durabilité et de protection de la biodiversité,**
tant auprès des visiteurs du Muséum que des collègues du SPW.
- **Lieu de découverte** des biotopes wallons / européens / mondiaux
- **Espace de découverte des missions menées par la DGO3**
 - DGO3 : Direction Générale Opérationnelle Agriculture, Ressources naturelles et Environnement
- **Lieu de rencontre et d'échange** : conférence, colloques, expositions, activités pédagogiques, ...
 - Ancré dans son quartier et son territoire



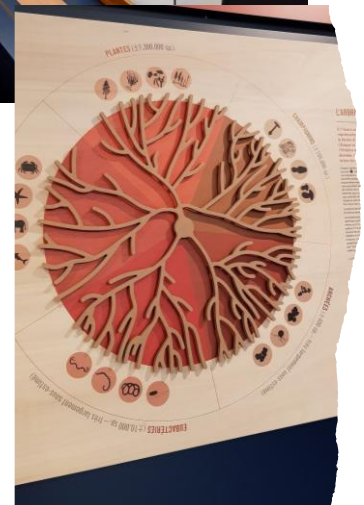
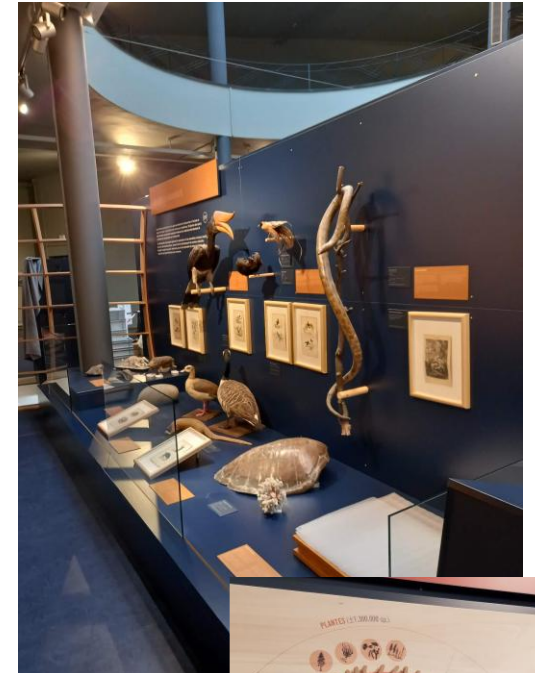
Le SPW et son implication dans le projet de Développement durable

- Le Muséum des Sciences naturelles de Mons fait partie du Service Public de Wallonie
- Muséum : 1 des 5 **lauréats pour les 1ers Awards du Développement durable du SPW** → **Actions pour rendre l'administration plus durable** → mettre en avant les pratiques en faveur de la transition écologique, développées en interne par des membres du personnel
- Récompense pour :
 - un ensemble d'actions et de mesures durables prises au quotidien :
 - intégration de clauses durables dans les marchés,
 - sobriété dans les consommations de fournitures,
 - récupération de meubles et autres objets pour la réalisation des expositions,
 - intégration de la durabilité dans les animations du Muséum,
 - gestion exemplaire des déchets,
 - installation de ruches,
 - réservation de marchés à des entreprises de travail adapté.



Origines et démarches – Pourquoi développer la durabilité au Muséum ?

- Les valeurs personnelles
 - Formation à orientation « industrielle » → formation à orientation « écologie »
 - Les échanges et contacts
 - Prise de conscience personnelle et professionnelle
- Valeurs professionnelles :
 - **Réflexion sur le devenir du Muséum**
 - **Rôle pédagogique du Muséum et son impact**
 - Importance de modifier les missions du Muséum pour **répondre aux nouveaux enjeux de société**
 - **Réflexion sur l'intérêt des jeunes**



Etude de cas – les projets durables du Muséum

Durabilité dans les marchés:

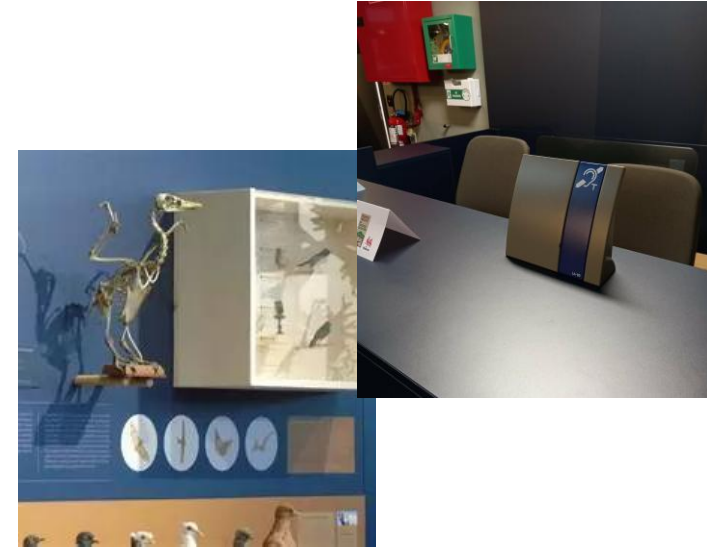
- Clauses durables
- Choix des fournisseurs locaux
- Orientation des marchés vers des entreprises à vocation sociale (ETA)

La scénographie et le mobilier, une approche double :

- Récupération de mobiliers en interne et en externe (particuliers / autres structures)
- Réflexion sur les nouveaux mobiliers : Marchés publics et choix des matériaux

L'inclusivité, accueil et représentativité

- Assurer l'accueil de tous les publics : genre / visiteurs à besoins spécifiques
- Intégration dans les supports scénographiques
- Accueil de jeunes autistes / stagiaires



Etude de cas – les projets durables du Muséum

Mission pédagogique :

- intégration des notions de durabilité dans les activités pédagogiques
- Développement des concepts en lien avec la relation « Homme = Nature »

Le rôle social du Muséum, acteur local & intégré au quartier

- Acquisition « Zone parking » et projet de « jardin naturel »
- Projet « Ruche » / Projets « Nichoirs »

Mesures d'accueil des publics

- Fontaine eau
- Zone de repos
- Réflexion sur la mobilité douce (public et personnel)
- Réflexion concernant les goodies durables

Récupération / gestion durables des consommables

- Mobiliers
- Petit économat



Les partenariats

- **Eventchange (à l'origine du projet):**

- Depuis septembre 2022
- Optimisation de nos pratiques et des enjeux de durabilité
- Accompagnement dans la réflexion des différents projets → prioriser et structurer
- Accompagnement pour le fonctionnement régulier du Muséum (Goodies / supports / projets collaboratifs, ...)
 - Exemple : Aide à la recherche de fournisseurs "DD" pour le shop ; fournisseurs/produits pour les matériaux d'emballage.
- Aide pour développer les échanges et rencontres avec autres partenaires

- **Collaboration Inter-Musées (Mons et autres)**

- Conseils et échanges
- Partenariats – prêt matériels
- Activités communes

- **Service Développement Durable du SPW**

- Conseils
- Nichoir Insectes



Les projets durables du Muséum - freins et solutions

Freins

- Le budget
- Les procédures administratives / gestion des marchés par l'Administration
- Les comportements en interne / en externe
- Le temps de réflexion / de prospection (recherche de produits, ...)
- Les canevas administratifs – exemple : site internet inclusif ?
- La particularité du milieu des musées (équipements spécifiques/déchets spécifiques-jetables / normes)
- Equilibre entre les différents publics (exemple : écriture inclusive)
- Communication



Solutions

- Formation permanente
- Résilience : relance des projets / recherche d'alternatives / détournement matériaux
- Développement des contacts en interne (Collègues) / en externe (ex : Musées montois)
- Équilibrer les solutions / faire des choix

Nouvelle définition du musée de l'ICOM – 2022

« Un musée est une institution permanente, à but non lucratif et au service de la société, qui se consacre à la recherche, la collecte, la conservation, l'interprétation et l'exposition du patrimoine matériel et immatériel.

Ouvert au public, accessible et inclusif, il encourage la diversité et la durabilité. »